

Paro Registrado.

Enero 2021

FICHA TERRITORIAL: Comarca Sobrarbe

Unidad: nº personas

Fuente: Instituto Aragonés de Empleo

Por grupo de edad y sexo

	Total	Hombres	Mujeres
16-19	5	4	1
20-24	18	9	9
25-29	29	11	18
30-34	57	19	38
35-39	50	21	29
40-44	36	14	22
45-49	55	28	27
50-54	45	20	25
55-59	44	29	15
60-64	30	18	12
Total	369	173	196

Por sector de actividad económica y sexo

CNAE-2009	Total	Hombres	Mujeres
Agricultura, ganadería y pesca	19	13	6
Industria y energía	16	12	4
Construcción	18	17	1
Servicios	306	124	182
Sin empleo anterior	10	7	3
Total	369	173	196

Por sección de actividad económica y sexo

CNAE-2009	Total	Hombres	Mujeres
Agricultura, ganadería, silvicultura y pesca	19	13	6
Industrias extractivas	1	1	0
Industria manufacturera	15	11	4
Construcción	18	17	1
Comercio al por mayor y al por menor; reparación de vehículos de motor y motocicletas	38	12	26
Transporte y almacenamiento	6	4	2
Hostelería	147	53	94
Información y comunicaciones	7	5	2
Actividades financieras y de seguros	1	1	0
Actividades inmobiliarias	1	0	1
Actividades profesionales, científicas y técnicas	4	3	1
Actividades administrativas y servicios auxiliares	29	10	19
Administración Pública y defensa; Seguridad Social obligatoria	32	21	11
Educación	8	4	4
Actividades sanitarias y de servicios sociales	14	0	14
Actividades artísticas, recreativas y de entretenimiento	14	9	5
Otros servicios	4	2	2
Actividades de los hogares como empleadores de personal doméstico; actividades de los hogares como productores de bienes y servicios para uso propio	1	0	1
Sin clasificar	10	7	3
Total	369	173	196

La actividad económica indica aquélla en la que el parado realizó su último trabajo, según la Clasificación Nacional de Actividades Económicas de 2009 (CNAE-2009)

Paro Registrado.

Enero 2021

FICHA TERRITORIAL: **Comarca Sobrarbe**

Unidad: nº personas

Fuente: Instituto Aragonés de Empleo

Por nivel de formación y sexo

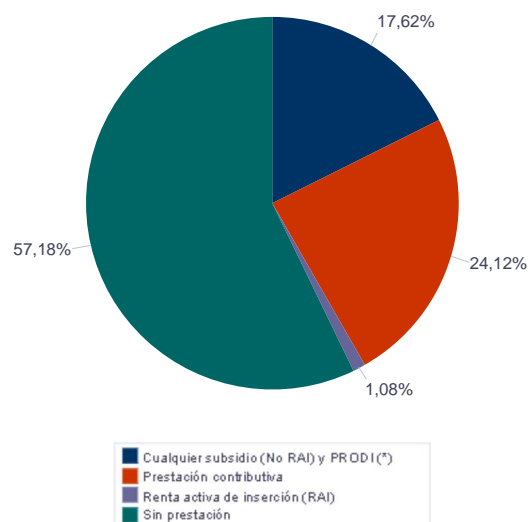
		Total	Hombres	Mujeres
Educación primaria	Educación Primaria o inferior	85	40	45
		85	40	45
Primera etapa de educación secundaria	Primera etapa de educación secundaria	127	70	57
		127	70	57
Segunda etapa de educación secundaria	Bachillerato	43	18	25
	Enseñanza media de formación profesional	30	20	10
		73	38	35
Enseñanza superior	Enseñanza superior de formación profesional	35	10	25
	Enseñanza superior universitaria	49	15	34
		84	25	59
Total		369	173	196

NOTA: La tabla de nivel de formación se basa en la Clasificación Nacional de Educación 2000 (INE). Se ha seleccionado el nivel educativo más alto adquirido por el demandante parado.

Por tipo de prestación y sexo

	Total	Hombres	Mujeres
Sin prestación	211	100	111
Prestación contributiva	89	41	48
Cualquier subsidio (No RAI) y PRODI (*)	65	31	34
Renta activa de inserción (RAI)	4	1	3
Total	369	173	196

(*) PRODI= Programa temporal de protección por desempleo e inserción, RAI = Renta activa de inserción.



Paro Registrado.

Enero 2021

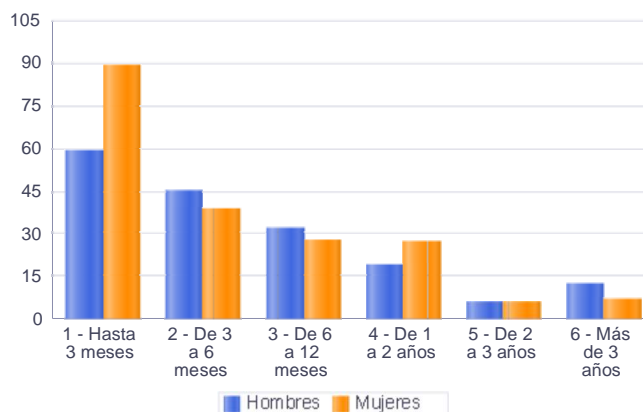
FICHA TERRITORIAL: **Comarca Sobrarbe**

Unidad: nº personas

Fuente: Instituto Aragonés de Empleo

Por tiempo en situación laboral como desempleado y sexo

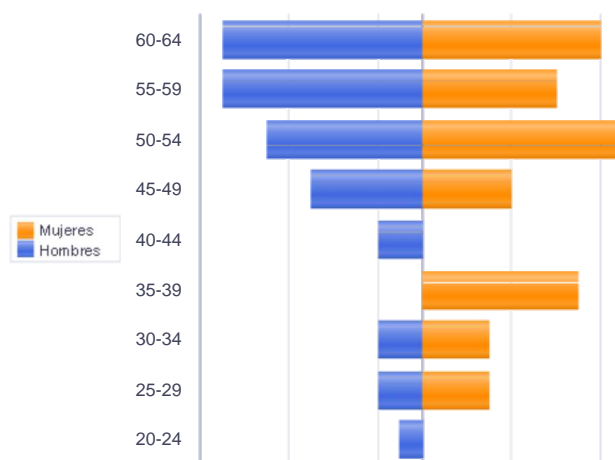
		Total	Hombres	Mujeres
Corta Duración	Hasta 3 meses	148	59	89
	De 3 a 6 meses	84	45	39
	De 6 a 12 meses	60	32	28
		292	136	156
Larga Duración	De 1 a 2 años	46	19	27
	De 2 a 3 años	12	6	6
	Más de 3 años	19	12	7
		77	37	40
Total		369	173	196



Parados de larga duración* por grupo de edad y sexo

	Total	Hombres	Mujeres
20-24	1	1	0
25-29	5	2	3
30-34	5	2	3
35-39	7	0	7
40-44	2	2	0
45-49	9	5	4
50-54	16	7	9
55-59	15	9	6
60-64	17	9	8
Total	77	37	40

* Más de 12 meses como desempleado



Piramide por valores Absolutos

Paro Registrado.

Enero 2021

FICHA TERRITORIAL: **Comarca Sobrarbe**

Unidad: nº personas

Fuente: Instituto Aragonés de Empleo

Por sector de actividad económica, nacionalidad y sexo

	Españoles			Extranjeros comunitarios (UE-28)			Extranjeros no comunitarios		
	Total	Hombres	Mujeres	Total	Hombres	Mujeres	Total	Hombres	Mujeres
Agricultura, ganadería y pesca	17	11	6	2	2	0			
Construcción	15	14	1	2	2	0	1	1	0
Industria y energía	11	7	4	5	5	0			
Servicios	236	99	137	49	17	32	21	8	13
Sin empleo anterior	9	6	3				1	1	0
Total	288	137	151	58	26	32	23	10	13

Ranking de ocupaciones más solicitadas por los demandantes parados, por sexo

Cod. Ocupación	Ocupación	Total	Hombres	Mujeres
51201049	Camareros, en general	95	33	62
52201079	Dependientes de comercio, en general	80	7	73
92101050	Personal de limpieza o limpiadores en general	71	3	68
51101026	Cocineros, en general	57	18	39
95431028	Peones forestales	54	44	10
92101027	Camareros de pisos (hostelería)	52	0	52
43091029	Empleados administrativos, en general	41	8	33
96021013	Peones de la construcción de edificios	33	30	3
95121019	Peones de horticultura, jardinería	28	21	7
44221010	Recepcionistas de hotel	27	5	22
84121035	Conductores de furgonetas, hasta 3,5 t.	27	24	3
97001104	Peones de la industria manufacturera, en general	26	18	8
71911012	Mantenedores de edificios	25	25	0
37241034	Monitores de educación y tiempo libre	25	7	18
84321042	Conductores de camiones, en general	21	21	0
71211015	Albañiles	19	18	1
57101013	Asistentes domiciliarios	18	1	17
55001018	Cajeros de comercio	17	1	16
64101051	Trabajadores forestales, en general	15	11	4
58251029	Guías de turismo	15	7	8

NOTA: Cada demandante puede solicitar hasta 6 ocupaciones.